

応募状況

(1) 応募総数

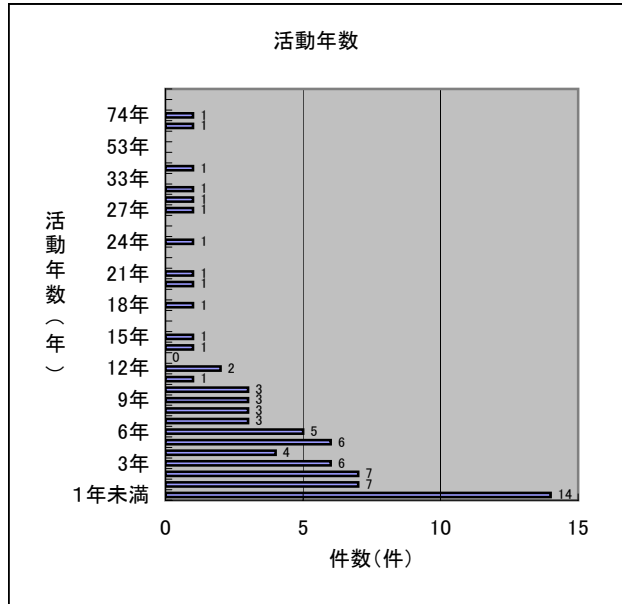
90件（継続助成14件、新規助成76件）

(2) 地域性 * 以下新規助成応募のみ

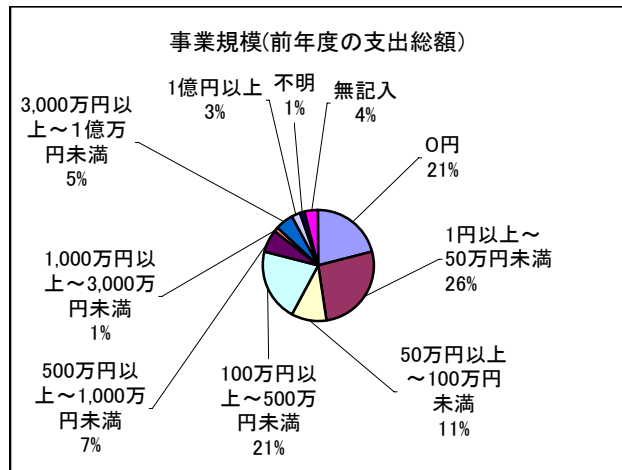
都道府県名	件数	割合	ブロック	件数	割合
北海道	4	5%	北海道	4	5%
青森	1	1%	東北	4	5%
岩手	1	1%			
宮城					
秋田					
山形	2	3%			
福島			関東	27	36%
茨城	1	1%			
栃木					
群馬					
埼玉	5	7%			
千葉	2	3%			
東京	11	14%			
神奈川	7	9%			
山梨	1	1%			
新潟					
長野	2	3%			
富山	4	5%			
石川					
福井			東海	5	7%
岐阜	1	1%			
静岡	1	1%			
愛知	2	3%			
三重	1	1%			
滋賀			近畿	9	12%
京都	1	1%			
大阪	2	3%			
兵庫	4	5%			
奈良					
和歌山	2	3%	中国	5	7%
鳥取					
島根	2	3%			
岡山	1	1%			
広島	1	1%			
山口	1	1%	四国	6	8%
徳島	3	4%			
香川					
愛媛	1	1%			
高知	2	3%			
福岡	4	5%	九州	10	13%
佐賀	2	3%			
長崎					
熊本	3	4%			
大分					
宮崎	1	1%	九州	10	13%
鹿児島					
沖縄			沖縄	0	0%
合計	76	100%		76	100%

*割合の合計は、小数点以下四捨五入のため、合計が100にならない場合がある。

(3) 活動年数



(4) 事業規模



(5) 拠点ミュージアムとの関係

